

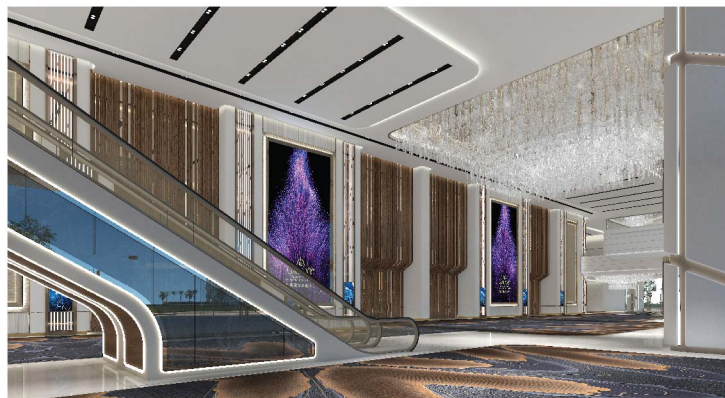
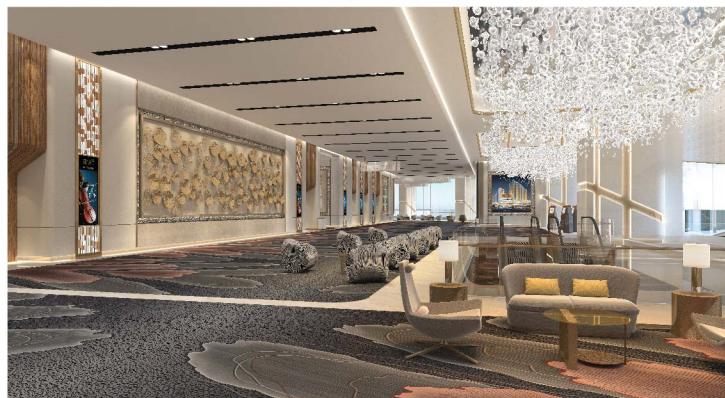
銀河國際會議中心

嶄新會展娛樂地標

非凡體驗 矚目亞洲




GALAXY™
INTERNATIONAL
CONVENTION CENTER
銀河國際會議中心



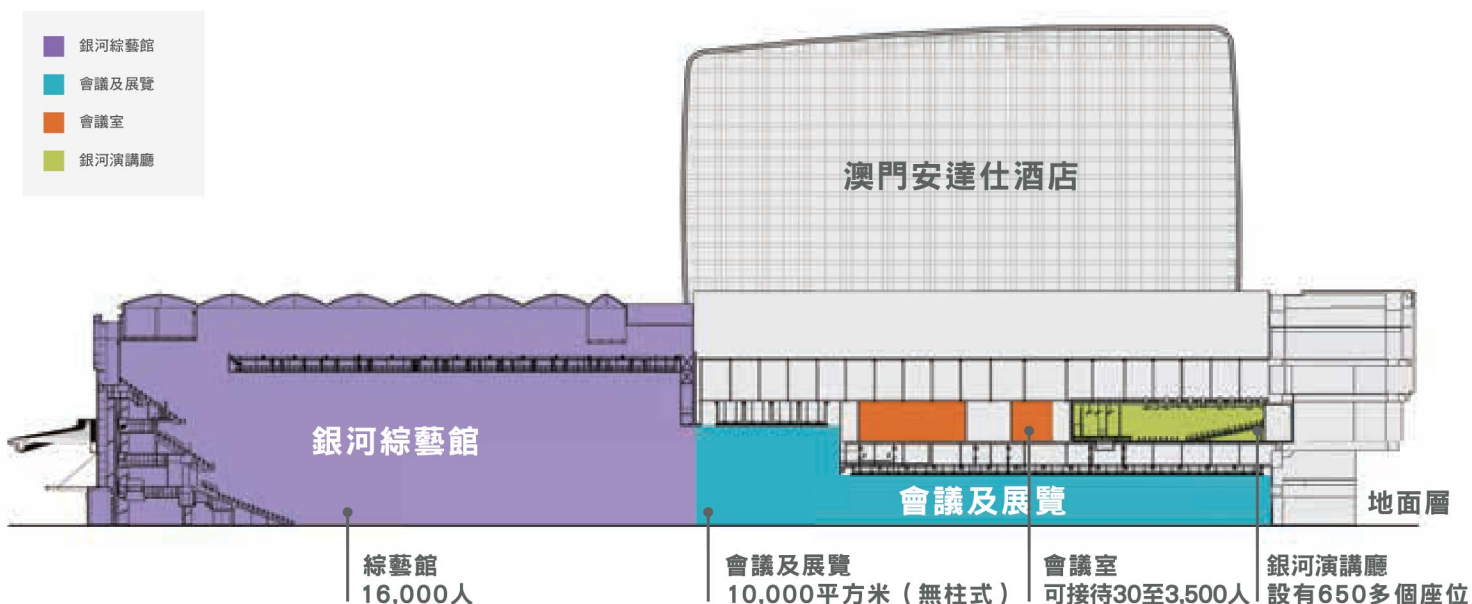
大步前行 蕪新篇章

銀河國際會議中心 (GICC) 將為澳門會展業開啟新篇章，同時拓展銀河娛樂集團在澳門的度假城版圖。

銀河國際會議中心，矚目亞洲的蕪新會展娛樂地標。這個世界級活動場地的會展空間總面積達40,000平方米，可舉辦多達8,500人的宴會活動或約16,000人的雞尾酒會。位於中心地面層的無柱式展覽館，面積達10,000平方米，可容納7,000位參展賓客，或舉辦近6,300人的宴會或約8,500人的雞尾酒會。

而銀河綜藝館可容納多達16,000名觀眾，以先進的科技以及多變的空間打造澳門頂尖的綜合演藝活動場所，是舉辦世界巡迴演唱會和大型體育賽事的至尚之選。

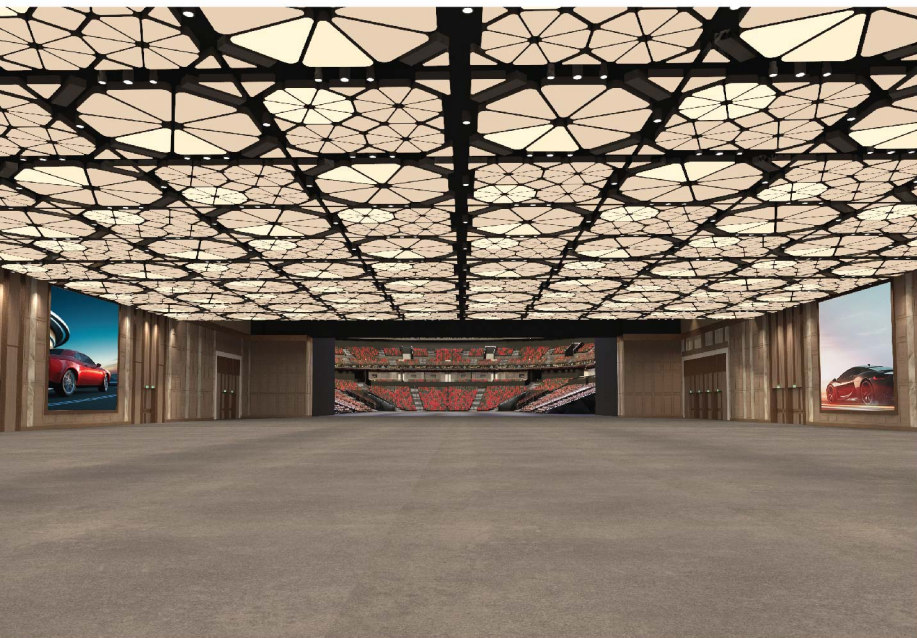
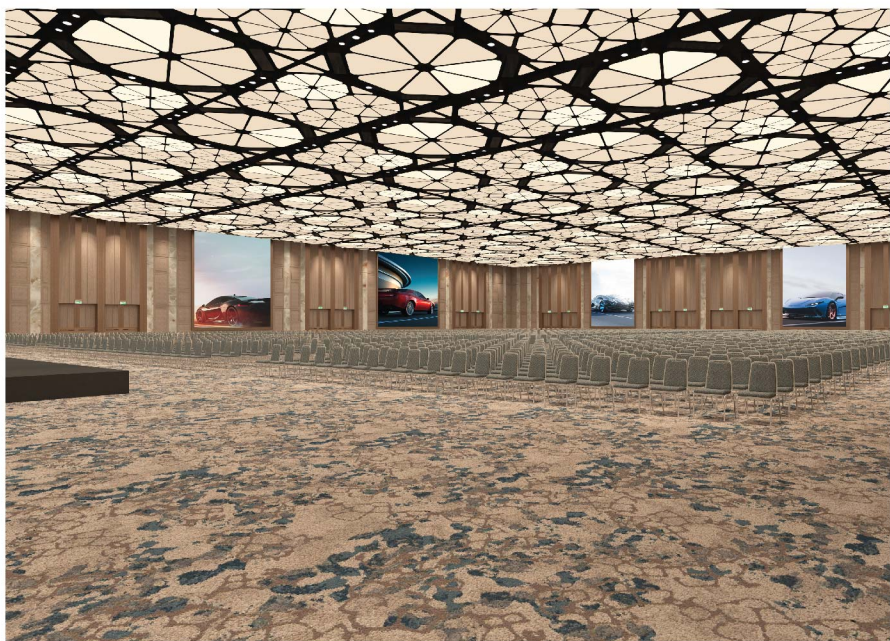
與銀河國際會議中心無縫連接的澳門安達仕酒店，是一家彰顯本地藝術的時尚生活酒店，提供超過700間客房和套房，以及多樣的餐飲選擇。



01 會議

頂峰之薈 嶄新天地

地面層有約4,000平方米、高9米的會議空間，可分隔成3個隔音效果優越的會議廳。各會議廳具備內置視聽系統，並設有最先進的可編程式LED天花，能夠為不同類型的活動打造最佳氣氛。



02 展覽

大小展會 靈活佈局

銀河國際會議中心的面積為10,000平方米，可容納多達7,000位賓客，設有連接展覽館的直達車道，是舉辦各類展覽的理想場地。一覽無遺的無柱式空間可分隔為多個獨立展覽館，隔音效果極佳，適合舉辦不同類型的展覽。貨運車輛可直接駛入展覽館，方便裝卸；最先進的懸吊系統，使用簡便；每個展覽館配備完善的水、電、通訊及餐飲設施。這一切都讓佈展及後勤工作更為簡單便捷。



03 宴會

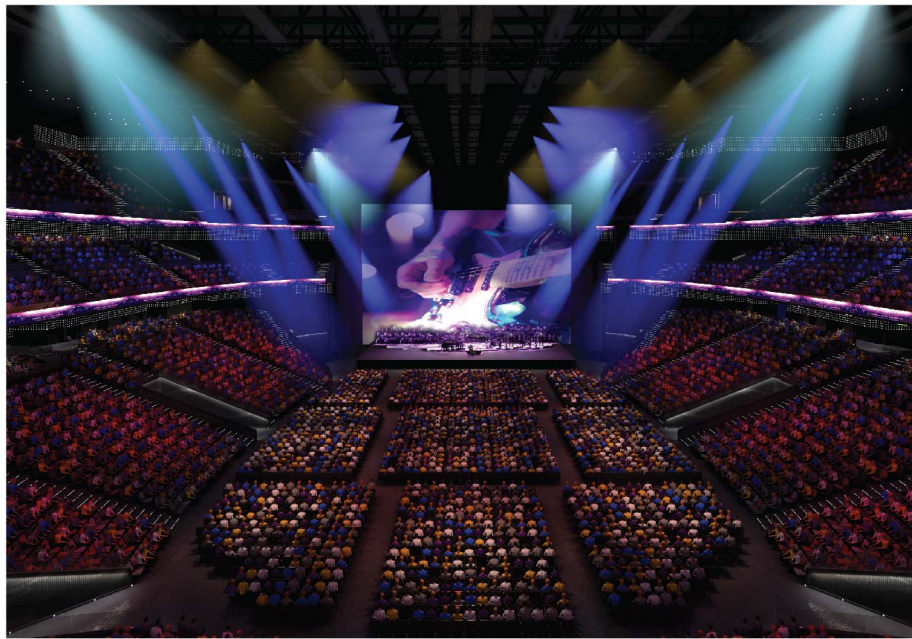
星級餐飲 卓越之選

銀河國際會議中心靈活多變，可容納多達2,600人，以最佳服務及高超廚藝打動每一位賓客。經驗豐富的主廚為大小宴會活動精心設計多元化菜單，確保所有活動由始至終完美無瑕。附設高解像大屏幕，高端科技創造的全方位視聽效果，讓賓客在驚豔的氣氛中，置身全新境地。

04 銀河綜藝館

頂級盛事 國際首選

能容納多達16,000位賓客的銀河綜藝館是亞洲最大的綜藝館之一。無論是世界級巡迴演唱會，還是令人熱血沸騰的搏擊之夜，都為觀眾帶來前所未有的體驗。綜藝館提供可靈活定製的空間，可設為中央舞台、三面舞台及拳擊台等。尖端高清播放技術及無視覺遮擋設計，創造了360度全方位視聽享受。館內還設有11個提供各式小食的供應點，以及多個可供特邀賓客在豪華舒適氣氛中輕鬆交流的貴賓包廂。



05 宴會廳及會議室

理想空間 全盤滿足

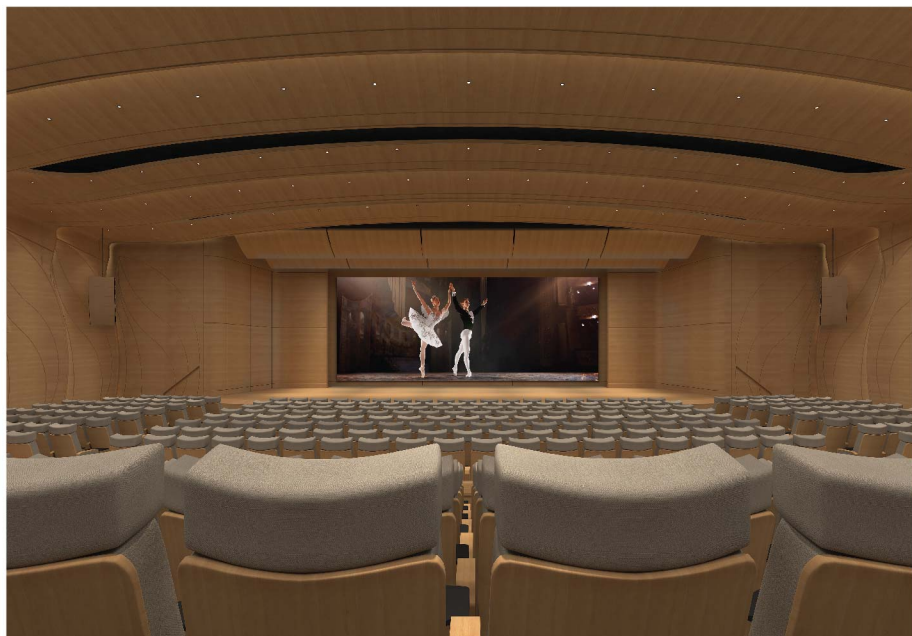
除了大型活動場地之外，銀河國際會議中心的會議室間隔靈活，可迎合來自世界各地的企業客人及會議貴賓，33間會議室可容納超過3,500位賓客，適合舉行各類活動。所有會議室均配置全套視聽系統、連接數據傳輸及電子通信設備，盡善盡美，滿足您與尊貴賓客的要求。



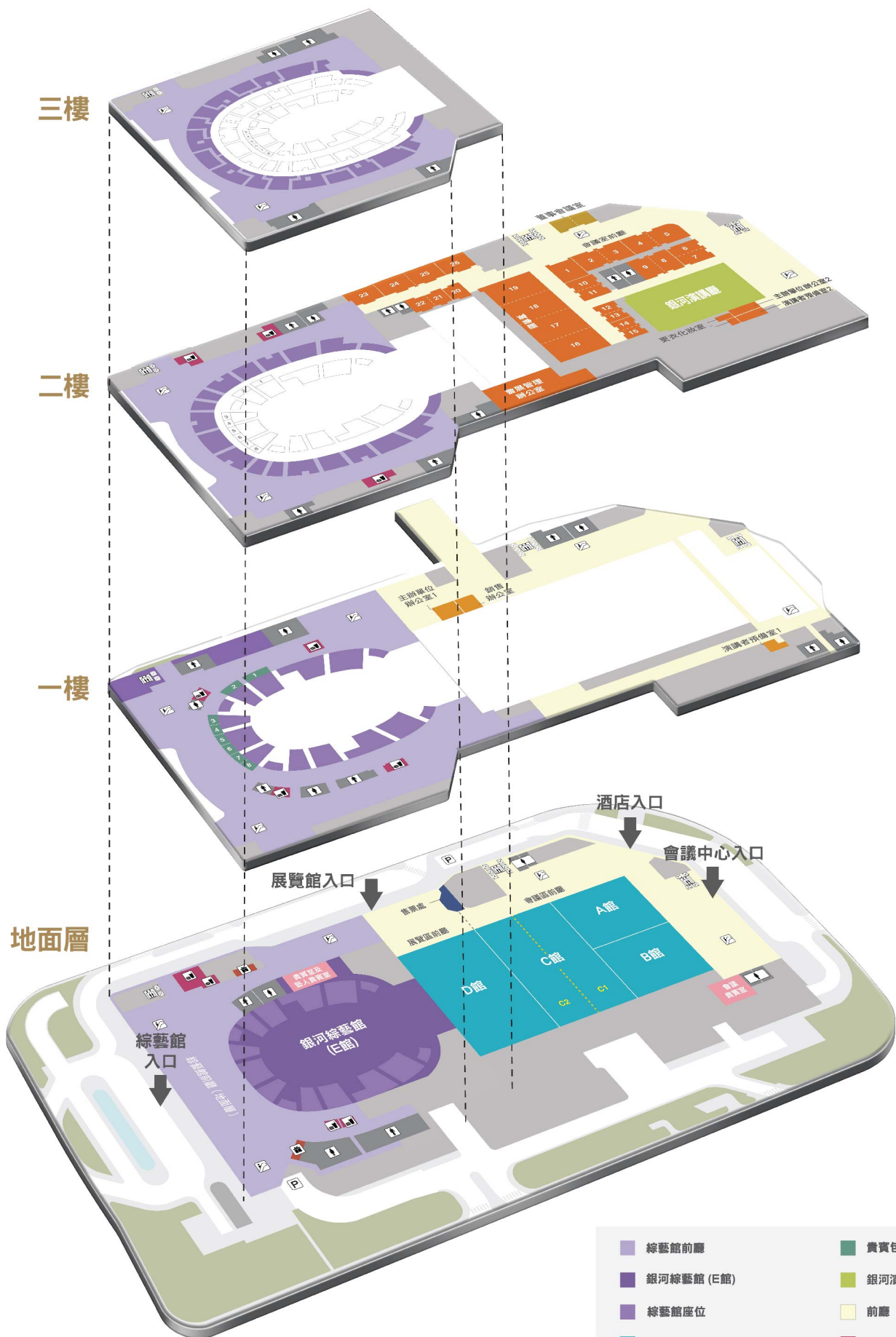
06 銀河演講廳

專業空間 多元靈活

可容納650多位賓客的世界級銀河演講廳，配備最尖端的視聽、音響、燈光及演講設備。廳內設有多功能懸吊系統、方便直達的載貨升降機及一個承載量為5kN/m²的固定舞台，讓後勤與佈置工作更簡便輕鬆。從主題演講、開幕典禮、文化音樂表演乃至各類產品發布會，這個達世界級最高標準的銀河演講廳都是最佳首選。

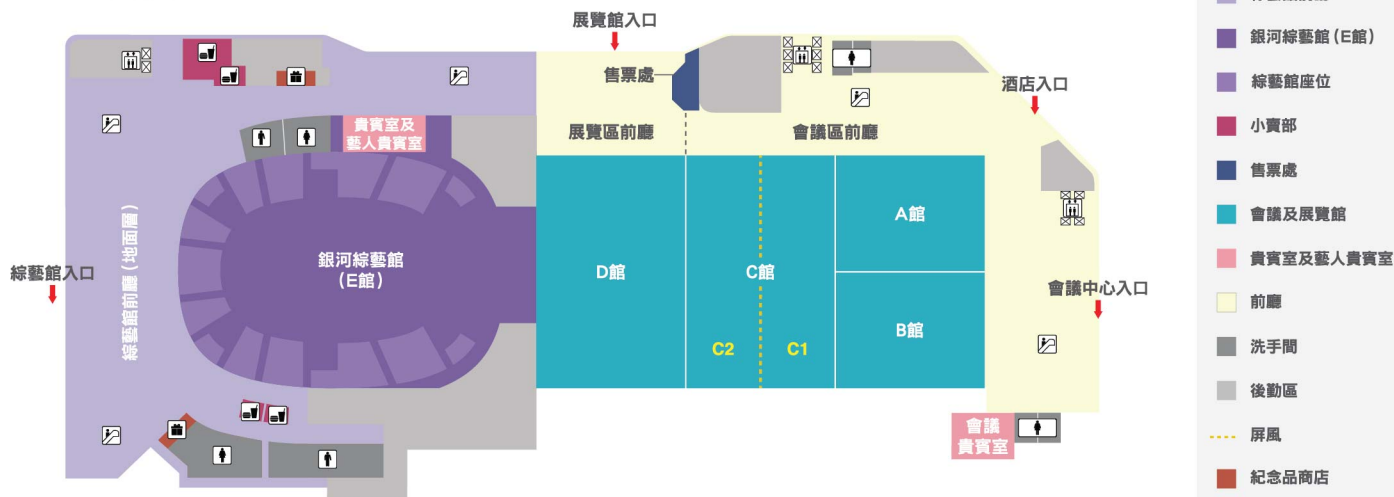


平面圖概覽



- | | |
|------------|-------|
| 綜藝館前廳 | 貴賓包廂 |
| 銀河綜藝館 (E館) | 銀河演講廳 |
| 綜藝館座位 | 前廳 |
| 會議及展覽館 | 小賣部 |
| 貴賓室及藝人貴賓室 | 售票處 |
| 會議室 | 洗手間 |
| 董事會議室 | 後勤區 |
| 紀念品商店 | |

地面層



全展覽空間

展覽面積約為10,000平方米，採用無柱式設計，適合舉辦大型國際展覽。
靈活的佈局能夠切合不同展覽的主題，同時可放置533個展覽攤位（3米 x 3米）。



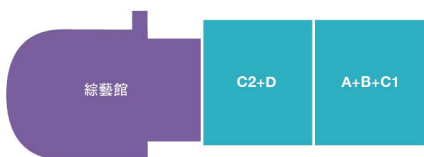
可擴展的綜藝館 + 1個展覽館

這個空間可以分為2個區域：
可擴展的綜藝館（伸延至展館可舉辦拳擊賽事）；1個大型的會議 / 展覽 / 宴會場地。
可擴展的綜藝館能容納16,000位賓客。



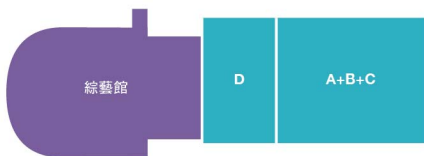
綜藝館 + 1個展覽館

這個空間可以分為2個區域：
1個綜藝館；1個大型的會議 / 展覽 / 宴會場地。
綜藝館能容納12,000位賓客。



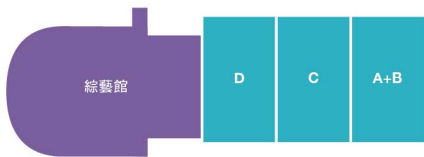
綜藝館 + 2個展覽館

這個空間可以分為3個區域：
1個綜藝館；2個展覽館。
3個區域可同時舉辦不同活動。



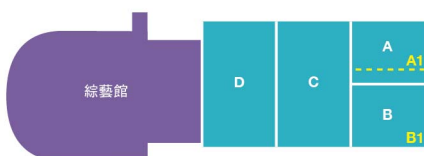
綜藝館 + 2個展覽館

這個空間可以分為3個區域：
1個綜藝館；1個大型宴會場地（可容納200張宴會餐桌）；1個展覽館。
3個區域可同時舉辦不同活動。



綜藝館 + 3個展覽館

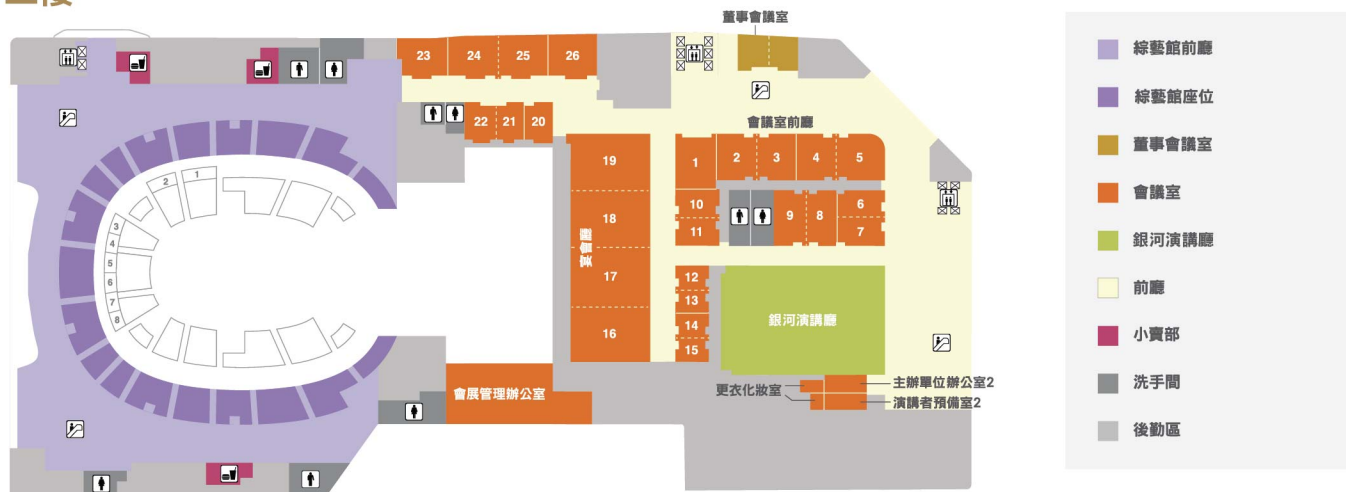
這個空間可以分為4個區域：
1個綜藝館及3個獨立展覽館；可同時舉辦表演、會議、展覽或宴會。



綜藝館 + 4個展覽館

這個空間可以分為5個區域：
1個綜藝館及4個獨立展覽館；可同時舉辦表演、主題論壇、展覽、宴會或會議。

二樓



會議室

多間會議室提供靈活的間隔組合（可容納超過3,500位賓客），適合分組討論會等

銀河演講廳

面積：1,036平方米
容納人數：652個座位（劇院模式）

主要配套設施



車輛停泊

- 為指定嘉賓提供專用停車位
- 度假城可供應1,080個額外停車位



通訊設施

- 最新的Wi-Fi 6技術進一步擴展寬頻、降低網絡延遲和確保零數據遺失，令網絡連接暢通無阻，而5G無線網絡則讓數據傳送更高效和流暢
- 觀眾可享受高質量實時VR和AR體驗、視頻直播和現場投票，讓運行操作更流暢



餐飲服務

- 綜藝館設有11間小賣部
- 1個中央廚房及2個輔助廚房
- 流動小食亭
- 2間餐廳



貨物裝卸

地庫設有10個貨車裝卸位置，2個直接通往場館和綜藝館的入口



活動前廳

超過6,000平方米的活動前廳



影音設備

完善的影音設備支援



升降機

- 14部載客升降機
- 4部貨運升降機，可載重達4,500公斤
- 10部服務升降機，可載重達800至2,000公斤
- 1部載車貨運升降機，可載重達7,200公斤
- 29部扶手電梯



電力供應

• 電壓230V（單相）/ 400V（三相）；50Hz



商業服務

提供場內商務服務：
傳真、影印、快遞郵件、包裝及印刷等



淨空高度

- A館、B館及C館：由地面至桁架底部9米
- D館：由地面至桁架底部20米
- E館：由地面至桁架底部28米
- 會議室：由地面至天花4-6米

綜藝館

- 地面可供應1,800A @ 400V的總電流，供活動製作之用
- 懸吊層可供應400A @ 400V的總電流，供懸吊及燈光之用



客戶服務

- 自動櫃員機
- 禮賓服務、餐廳資訊及預訂

會議及展覽館

- 地面可供應1,600A @ 400V的總電流，供製作之用



電子屏幕

銀河國際會議中心室內及室外多個位置均設有電子屏幕和場地指引標識，助力推廣各項活動，增強對與會者、訪客和路人的吸引力



EVENT STUDIO 頂級策劃 兌現遠見

我們相信共創的力量。我們進駐的創意策展團隊EVENT STUDIO擁有豐富經驗，通過與EVENT STUDIO團隊合作，會展策劃者可盡享會展一站式服務，同時為會展活動打造高端定製的體驗。EVENT STUDIO團隊的工作遠超越傳統的會展活動策劃理念，通過構思創意概念，賦予會展活動實質的影響力。此外，從場地選擇、概念化主題、裝飾佈置、視覺及燈光效果、娛樂元素到市場推廣協調等方面，團隊都可根據活動賓客的需求量身定製，向主辦方提供一切所需的協助。

從您的活動策劃開始，我們的策展團隊便與您緊密合作，確保每一個細節都完美無瑕。

面積及容納人數

樓層	場地	平方米 (m ²)	劇院模式 [†]		課室模式 [†]		雞尾酒會 [‡]		宴會 [‡]		U型		行政會議室		中空形		展位 (3x3)m ²	
			容納人數	容納人數	容納人數	容納人數	容納人數	容納人數	容納人數	容納人數	容納人數	容納人數	容納人數	容納人數	容納人數	容納人數	容納人數	容納人數
地面層	A館	723	636		412		687		504		-		-		-		43	
	B館	725	638		413		689		504		-		-		-		44	
	C館	1,930	1,698		1,100		1,834		1,344		-		-		-		116	
	D館 (展覽館)	1,600	1,408		912		1,520		1,116		-		-		-		96	
	E館 (綜藝館)	3,250	2,860		1,853		3,088		2,268		-		-		-		195	
	A+B	1,488	1,274		825		1,376		1,008		-		-		-		87	
	A+B+C	3,713	3,572		2,100		3,527		2,592		-		-		-		223	
	A+B+C+D	5,638	4,961		3,214		5,356		3,936		-		-		-		338	
	A+B+C1	2,597	2,285		1,480		2,467		1,812		-		-		-		156	
	C2+D	2,740	2,411		1,562		2,603		1,920		-		-		-		164	
	A+B+C+D+E	8,888	7,821		5,066		8,444		6,216		-		-		-		533	
	會議貴賓室	65	-		-		-		-		20		-		-		-	
	會議區前廳	2,164	-		-		1,900		-		-		-		-		-	
	展覽區前廳	617	-		-		550		-		-		-		-		-	
總前廳	2,781	-		-		2,450		-		-		-		-		-		
一樓	演講者預備室 1	38	-		-		-		-		-		-		-		-	
	主辦單位辦公室 1	57	-		-		-		-		-		-		-		-	
二樓	會議室 1	122	112		72		115		72		24		48		36		-	
	會議室 2	104	199	106	176	67	114	102	190	72	132	21	40	43	80	32	60	-
	會議室 3	95	190	92	176	60	114	92	190	60	132	19	40	39	80	29	60	-
	會議室 4	102	190	104	194	64	126	99	210	72	144	21	44	42	88	31	66	-
	會議室 5	88	190	96	194	67	126	109	210	72	144	23	44	46	88	35	66	-
	會議室 6	67	142	67	121	38	78	63	130	36	84	13	27	26	55	20	41	-
	會議室 7	75	142	67	121	44	78	71	130	48	84	15	27	30	55	23	41	-
	會議室 8	93	190	96	171	63	111	88	184	72	144	19	39	37	78	28	58	-
	會議室 9	97	190	96	171	63	111	92	184	72	144	19	39	39	78	29	58	-
	會議室 10	66	131	73	120	52	78	64	129	48	96	13	27	27	54	20	41	-
	會議室 11	65	131	73	120	52	78	64	129	48	96	13	27	27	54	20	41	-
	會議室 12	41	82	40	74	27	48	40	80	24	48	8	17	17	34	13	25	-
	會議室 13	41	82	40	74	27	48	40	80	24	48	8	17	17	34	13	25	-
	會議室 14	41	82	40	74	27	48	40	80	24	48	8	17	17	34	13	25	-
	會議室 15	41	82	40	74	27	48	40	80	24	48	8	17	17	34	13	25	-
	會議室 16	268	539	298	482	180	312	261	521	168	384	55	110	110	219	83	164	-
	會議室 17	271	539	300	482	180	312	261	521	168	384	55	110	110	219	83	164	-
	會議室 16+17連200m ² 前廳	739	661		428		713		540		150		300		225		-	
	會議室 18	233	463	244	462	140	299	224	499	168	324	47	105	94	210	71	158	-
	會議室 19	230	463	242	462	140	299	224	499	168	324	47	105	94	210	71	158	-
	會議室 18+19連170m ² 前廳	633	568		368		614		468		129		258		194		-	
	會議室 16+17+18+19連370m ² 前廳	1,372	1,229		796		1,327		1,008		279		559		419		-	
	會議室 20	60	68		32		60		48		13		25		19		-	
	會議室 21	69	139	76	121	36	79	66	131	48	96	14	28	28	55	21	41	-
	會議室 22	70	139	76	121	36	79	65	131	48	96	14	28	27	55	20	41	-
	會議室 23	101	114		69		101		72		21		42		32		-	
	會議室 24	110	207	124	188	69	122	107	203	72	144	23	43	45	86	34	64	-
	會議室 25	97	207	124	188	69	122	107	203	72	144	23	43	45	86	34	64	-
	會議室 26	108	124		69		104		72		22		44		33		-	
	會議室 1 至 26	2,755	-		-		2,737		-		-		-		-		-	
	董事會議室	92	112		80		97		72		20		41		31		-	
	董事會議室會客區	96	60		40		65		48		14		27		20		-	
	主辦單位辦公室 2	29	-		-		-		-		-		-		-		-	
	演講者預備室 2	37	-		-		-		-		-		-		-		-	
銀河演講廳	1,036	652		-		-		-		-		-		-		-		
會議室前廳	2,637	-		-		2,300		-		-		-		-		-		

三面舞台	12,500
中央舞台*	15,000
拳擊台*	16,000
體育賽事	12,600
綜藝館前廳 (地面層)	3,898

* 伸延至展覽館可容納最多的人數
† 包含舞台可容納最多的人數
‡ 沒有包含舞台可容納最多的人數

銀河國際會議中心

「澳門銀河™」綜合度假城 澳門路氹城
預訂熱線: +853 8883 1628 傳真: +853 8883 3988
電郵: sales@galaxyentertainment.com
網頁: galaxyicc.com



LinkedIn

電子報

微信